




Votre contact / Your contact:  Accueil : Téléphone de courtoisie
Reception: Courtesy phone
et / and:  Cabines téléphoniques publiques
Public phone kiosks

 **N° Vert 0 800 101 261** N° gratuit uniquement à partir d'un poste fixe depuis l'aéroport ou la gare. /
Toll-free number only from a landline telephone located in the airport or station.

AÉROPORT DE PARIS – ORLY
TT CAR TRANSIT

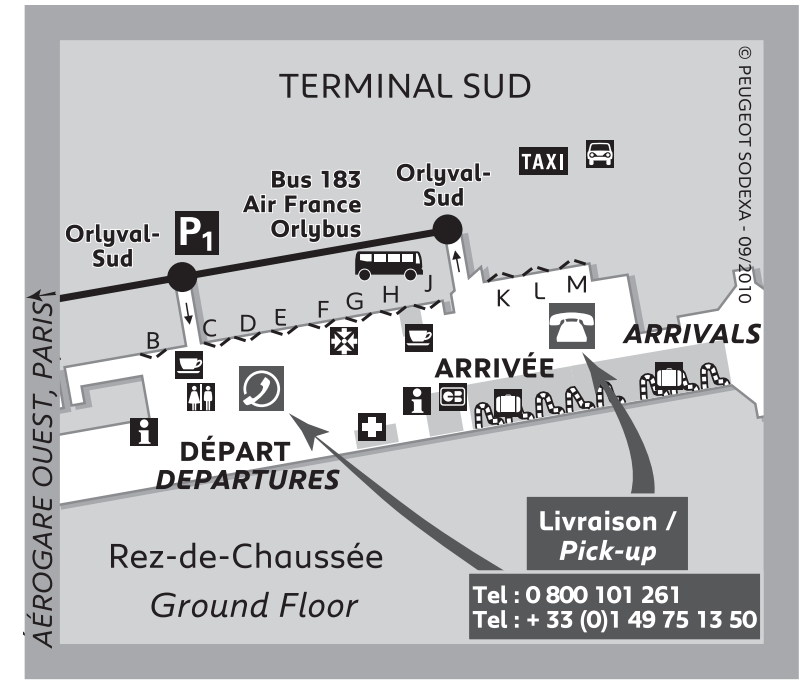
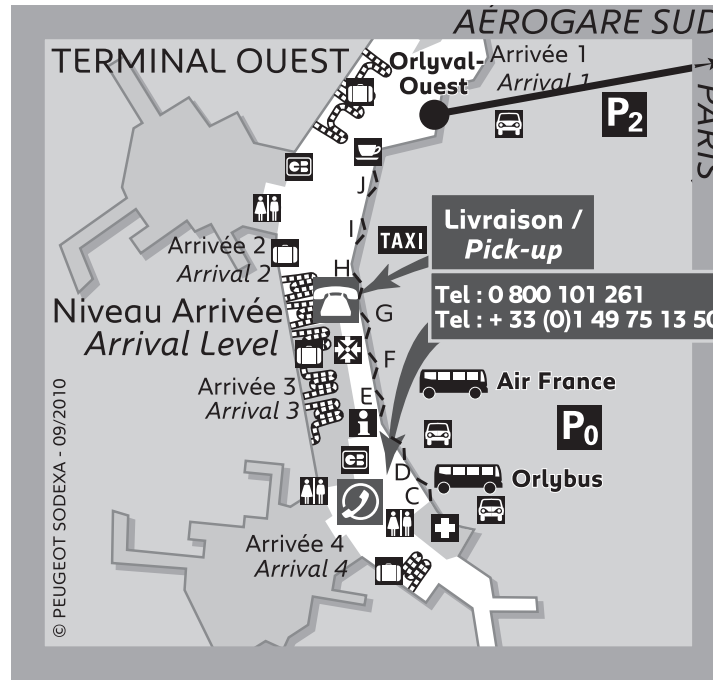
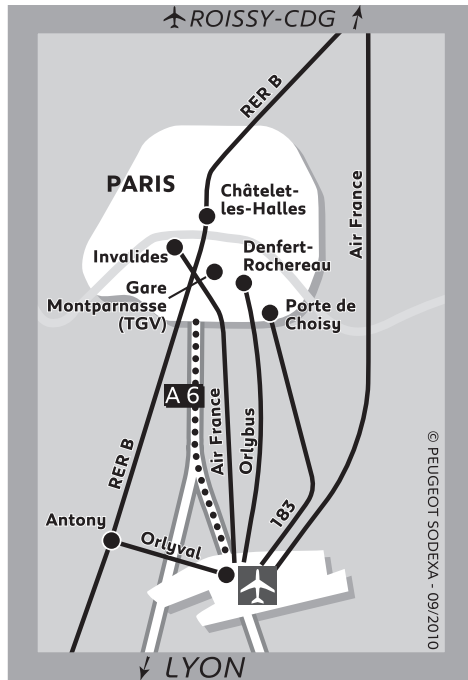
Tél. de France / Tel. in France: **01 49 75 13 50**
Tél. hors de France / Tel. outside France: **+33 1 49 75 13 50**

PEUGEOT OPEN EUROPE 2012

► **N° Vert 0 800 101 261** N° gratuit uniquement à partir d'un poste fixe depuis l'aéroport ou la gare. /
Toll-free number only from a landline telephone located in the airport or station.

Tél. de France / Tel. in France: **01 49 75 13 50**

Tél. hors de France / Tel. outside France: **+33 1 49 75 13 50**



N° Vert 0 800 101 261 N° gratuit uniquement à partir d'un poste fixe depuis l'aéroport ou la gare. /
Toll-free number only from a landline telephone located in the airport or station.

Tél. de France / Tel. in France: **01 49 75 13 50**

Tél. hors de France / Tel. outside France: **+33 1 49 75 13 50**

JOURS FÉRIÉS / PUBLIC HOLIDAYS

2012 : 1/1 • 8, 9/4 • 1, 8, 17, 27, 28/5 • 14/7 • 15/8 • 1, 11/11 • 25/12

2013 : 1/1

Livraison :

Composez le numéro gratuit : 0 800 101 261 depuis un téléphone public de l'aéroport. À votre appel, vous serez pris en charge par la navette de courtoisie TT Car Transit pour la livraison de votre véhicule.

Livraison de 6 h 30 à 20 h uniquement sur coordonnées de vol ou sur rendez-vous confirmé 4 jours ouvrables à l'avance.

Restitution :

Rendez-vous au parking TT Car Transit situé en zone Juliette. Votre retour à votre aéroport de départ est assuré par les navettes de courtoisie TT Car Transit.

Restitution de 6 h 30 à 20 h uniquement sur rendez-vous confirmé 2 jours ouvrables à l'avance.

Permanence téléphonique pour prise de rendez-vous :

Du lundi au vendredi de 6 h 30 à 18h.

Le samedi de 6 h 30 à 13 h.

Pas de permanence téléphonique les dimanches et jours fériés.

Attention :

Les livraisons et les restitutions à l'aéroport d'Orly sont assurées tous les jours y compris les week-ends et les jours fériés sur coordonnées de vol ou rendez-vous confirmé à l'avance.

Pick-up:

Use the toll-free number 0 800 101 261 (from a public telephone). Once you have called, you will be collected by the TT Car Transit courtesy shuttle bus so you can pick up your vehicle.

You can only pick up your vehicle from 6:30am to 8pm upon presentation of flight details or with an appointment confirmed 4 working days in advance.

Drop-off:

Go to the TT Car Transit carpark in the Juliette zone. You will be returned to your departures terminal in a TT Car Transit courtesy shuttle bus.

You can only drop off your vehicle from 6:30am to 8pm with an appointment confirmed 2 working days in advance.

Appointments can be made by phone:

Monday to Friday: 6:30am to 6pm.

Saturday: 6:30am to 1pm.

Appointments cannot be made by phone on Sundays and public holidays.

Attention:

Pick-ups and drop-offs at Orly airport are handled seven days a week, including weekends and public holidays, upon presentation of flight details or with an appointment confirmed in advance.

PEUGEOT OPEN EUROPE 2012

N° Vert 0 800 101 261 N° gratuit uniquement à partir d'un poste fixe depuis l'aéroport ou la gare. /
Toll-free number only from a landline telephone located in the airport or station.

Tél. de France / Tel. in France: **01 49 75 13 50**

Tél. hors de France / Tel. outside France: **+33 1 49 75 13 50**

Comment s'y rendre / How to get there:

En bus / By bus:

Depuis Paris place des Invalides : bus Air France. / From Paris place des Invalides: bus Air France.

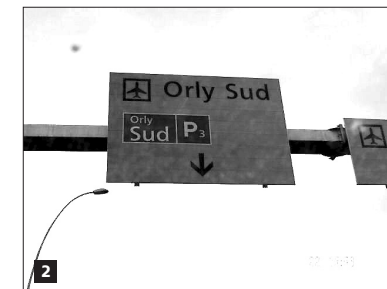
Depuis Paris place Denfert-Rochereau : Orlybus. / From Paris place Denfert-Rochereau: Orlybus.

Depuis Paris porte de Choisy : bus n° 183. / From Paris porte de Choisy: bus n° 183.

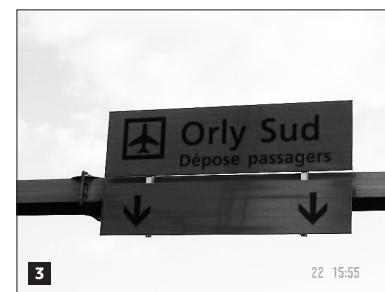
En train / By train:

depuis Châtelet-les-Halles : RER ligne B jusqu'à Antony, et Orlyval direct jusqu'à Orly Sud. / from Châtelet-les-Halles: RER line B to Antony, and Orlyval direct to Orly Sud.

En voiture / By car:



Depuis Paris porte d'Orléans : autoroute A 6 ou Paris et Province par autoroute A 86 ou nationale N 7, suivre Aérogare Orly Sud (photos 1, 2, 3 et 4). /
From Paris Porte d'Orléans: highway A 6 or Paris and Province by highway A 86 or National road N 7, follow Aérogare (terminal) Orly Sud (photos 1, 2, 3 and 4).



PEUGEOT OPEN EUROPE 2012

► **N° Vert 0 800 101 261** N° gratuit uniquement à partir d'un poste fixe depuis l'aéroport ou la gare. /
Toll-free number only from a landline telephone located in the airport or station.

Tél. de France / Tel. in France: **01 49 75 13 50**

Tél. hors de France / Tel. outside France: **+33 1 49 75 13 50**



Puis suivre Toutes directions (photos 5 et 6). /
Then follow "Toutes directions" – all other routes – (photos 5 and 6).



Ensuite suivre direction
Paris A 6 / A 86. /
Then follow signs to Paris A 6 / A 86.



Prendre la 1^{ère} sortie ORLYTECH /
ORLY OUEST / ORLY SUD. /
Take the 1st exit ORLYTECH / ORLY
OUEST / ORLY SUD.



Suivre la direction Aérobares
et Véhicules TT. /
Follow signs to Aérobares and
Vehicles TT.



Au stop, traverser le carrefour
direction Véhicules TT.
– attention carrefour dangereux – /
At the stop sign, cross the crossroads
in the direction of Véhicules TT.
– be careful, it is a dangerous
crossroads –



Le centre TT Car Transit est à 50 m en face sur le coté gauche (photos 11 et 12). /
The TT Car Transit centre is 50 m ahead on the left-hand side (photos 11 and 12).

