

© PEUGEOT SODEXA - 11/2011

TARRAGONA

GPS
2° 4' 1" E
41° 18' 28" N

Votre contact / Your contact:  Accueil : Cabines téléphoniques publiques
Reception: Public telephone kiosks

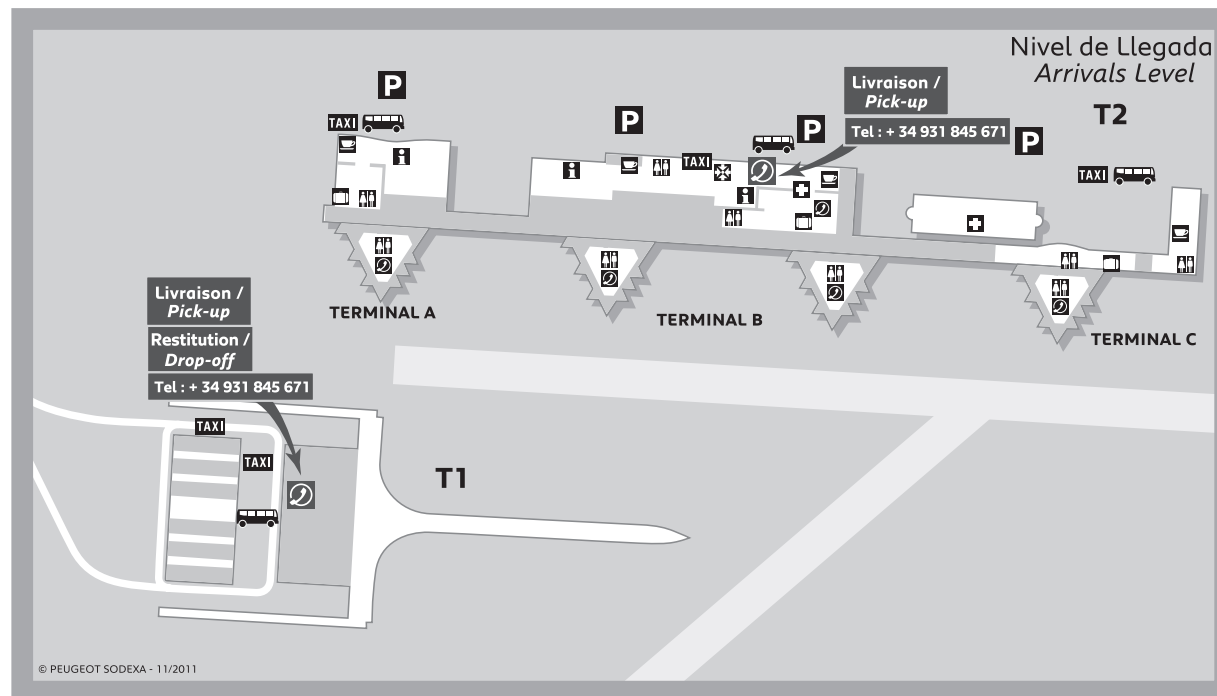
AÉROPORT DE BARCELONE – EL PRAT
MDS / BARCELONE
Poligon Mas Blau II – Carrer dels Pallars
08830 Sant Boi de Llobregat

Tél. d'Espagne / Tel. in Spain: **93 184 56 71**
Tél. hors d'Espagne / Tel. outside Spain: **+34 93 184 56 71**

PEUGEOT OPEN EUROPE 2012

Tél. d'Espagne / Tel. in Spain: **93 184 56 71**

Tél. hors d'Espagne / Tel. outside Spain: **+34 93 184 56 71**



Tél. d'Espagne / *Tel. in Spain*: **93 184 56 71**
Tél. hors d'Espagne / *Tel. outside Spain*: **+34 93 184 56 71**

JOURS FÉRIÉS / *PUBLIC HOLIDAYS*
2012 : 1, 6/1 • 6, 9/4 • 1, 28/5 • 15/8 • 11/9 • 1, 12/10 • 1, 11/11 • 6, 8, 25, 26/12
2013 : 1, 6/1

Livraison :

À votre arrivée et après récupération de vos bagages contactez MDS / Barcelone au 93 184 56 71 depuis un téléphone public (au +34 93 184 56 71 hors d'Espagne). Vous serez pris en charge et accompagné en minibus au centre d'accueil MDS / Barcelone pour la livraison de votre véhicule (à 1 km). Le minibus viendra vous récupérer au « parking G MICROBUSOS Hôtel ». Pour parvenir au centre, voir la rubrique « Comment s'y rendre pour la livraison » en page 4.

Vous serez attendu au maximum 1 heure après l'arrivée réelle de votre vol et 30 minutes au-delà de l'heure convenue pour un rendez-vous.

Livraison uniquement sur coordonnées de vol ou sur rendez-vous confirmé 4 jours ouvrables à l'avance.

En cas de changement de vol ou d'heure de rendez-vous, prévenez impérativement l'agent du site afin que vous soyez attendu.

Restitution :

Prenez rendez-vous par téléphone 3 jours ouvrables à l'avance au 93 184 56 71 depuis l'Espagne (ou au +34 93 184 56 71 hors d'Espagne).

Le centre de restitution de votre véhicule est situé à 1 km de l'aéroport à l'adresse suivante : MDS / Barcelone – Poligon Mas Blau II – Carrer dels Pallars – 08830 Sant Boi de Llobregat.

Un minibus de courtoisie MDS vous ramènera à l'aéroport et vous déposera au plus près de votre terminal de départ.

Restitution uniquement sur rendez-vous confirmé 3 jours ouvrables à l'avance auprès de MDS / Barcelone.

Permanence téléphonique pour prise de rendez-vous :

Du lundi au vendredi : de 9 h à 17 h.

Pas de permanence téléphonique les week-ends et jours fériés.

Attention :

Les livraisons et les restitutions à l'aéroport de Barcelone sont assurées tous les jours y compris les week-ends et les jours fériés sur coordonnées de vol ou sur rendez-vous confirmé 4 jours ouvrables à l'avance auprès de MDS / Barcelone.

Pick-up:

On arrival and after collecting your luggage, contact MDS/Barcelona on 93 184 56 71 from a public telephone (or on +34 93 184 56 71 outside Spain). You will be picked up and taken by minibus to the MDS/Barcelona welcome center to pick up your vehicle (1 km away). The minibus will come to collect you from "Parking G MICROBUSOS Hotel" (hotel car park G minibuses). To get to the center, see the "How to get to the pick-up point" section on page 4.

We will wait for you for up to 1 hour after the actual arrival time of your scheduled flight and 30 minutes after the time of the appointment.

Pick-up is on the condition that flight details are provided or an appointment is confirmed 4 working days in advance.

In the event any changes are made to flight times or the appointment time, please make sure you contact the site representative to let them know to wait for you.

Drop-off:

Call to make an appointment at least 3 working days in advance on 93 184 56 71 from Spain (or on +34 93 184 56 71 outside Spain).

The vehicle return center is situated 1 km from the airport at the following address: MDS/Barcelona – Poligon Mas Blau II – Carrer dels Pallars – 08830 Sant Boi de Llobregat.

An MDS courtesy minibus will take you to the airport and leave you as close as possible to your departure terminal.

Drop-off is on the condition that an appointment is confirmed with MDS/Barcelona 3 working days in advance.

Appointments can be made by phone:

From Monday to Friday: from 9am to 5pm.

Appointments cannot be made on weekends and public holidays.

Attention:

Pick-ups and drop-offs at Barcelona airport are available every day including weekends and public holidays for flight numbers or for appointments confirmed 4 working days in advance via MDS/Barcelona.

Tél. d'Espagne / Tel. in Spain: **93 184 56 71**

Tél. hors d'Espagne / Tel. outside Spain: **+34 93 184 56 71**

Comment s'y rendre pour la livraison / How to get to the pick-up point:

À votre arrivée et après récupération de vos bagages contactez MDS / Barcelone au 93 184 56 71 depuis un téléphone public (au +34 93 184 56 71 hors d'Espagne). Vous serez pris en charge et accompagné en minibus au centre d'accueil MDS / Barcelone pour la livraison de votre véhicule (à 1 km). Le minibus viendra vous récupérer au « parking G MICROBUSOS Hôtel ».

On arrival and after collecting your luggage, contact MDS/Barcelona on 93 184 56 71 from a public telephone (or on +34 93 184 56 71 outside Spain). You will be picked up and taken by minibus to the MDS/Barcelona welcome center to pick up your vehicle (1 km away). The minibus will come to collect you from "Parking G MICROBUSOS Hotel" (hotel car park G minibuses).



Suivez les flèches Parking G. /
Follow the arrows for Parking G.



Empruntez la passerelle et rejoignez le niveau Zéro. /
Take the footbridge to get to level zero.



Au niveau Zéro, vous trouverez l'emplacement réservé au minibus MDS. /
At level zero, you will find the designated MDS minibus area.

Comment s'y rendre pour la restitution / How to get there for the drop-off:

En voiture / By car:

En provenance de Barcelone / From Barcelona:



Suivez Terminal 2 / Cargoparc. /
Follow Terminal 2/Cargoparc.



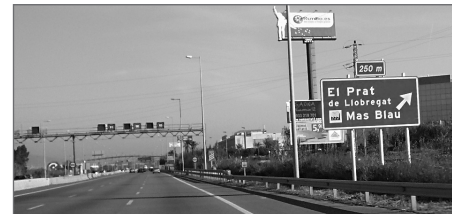
Au rond-point, prenez la 3^e sortie, direction C31 Barcelona / Mas Blau. /
At the roundabout take the 3rd exit C31 Barcelona/Mas Blau.



Suivez la direction Mas Blau. /
Follow Mas Blau.

Prenez immédiatement à droite en longeant Europcar et Sixt sur l'Avinguda de les Carrigues. Après 300 m, au Stop, tournez à droite sur la Carrer dels Pallars. Le centre de livraison et de restitution est à 150 m sur la droite. /
Take immediately the right lane, passing along Europcar and Sixt, on Avinguda de les Carrigues. 300 m further, at Stop sign, turn right on Carrer dels Pallars. The delivery and drop-off center is 150 m away on your right.

En provenance de Taragone sur la C31 / From Tarragona on C31:



Prenez la sortie El Prat de Llobregat / Mas Blau. /
Take exit El Prat de Llobregat/Mas Blau.



Serrez à droite puis prenez la 1^{ère} route à droite sur la Carrer de la Selva. Au rond-point, prenez la 3^e sortie. À 120 m, prenez la 2^e rue à droite. À la fin de la route, prenez à gauche sur la Carrer dels Pallars. Le centre de livraison et de restitution est à 150 m. /
Stay on the right lane and take the 1st road on the right on Carrer de la Selva. At the roundabout, take the 3rd exit. 120 m further, take the 2nd road on the right. At the end of the road, take the left road on Carrer dels Pallars. The delivery and drop-off center is 150 m away.